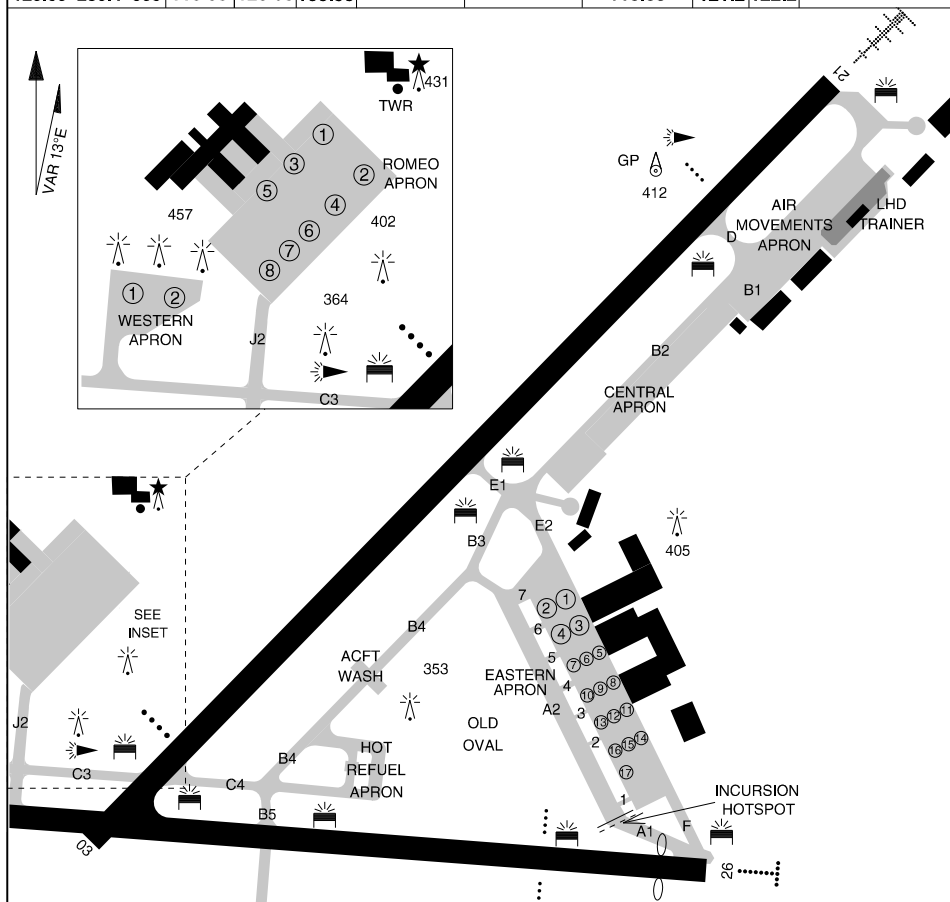


S34 56.94 E150 32.22
PANS-OPS, WGS 84

APRON CHART NOWRA (YSNW)

ATIS / AWIS (AH)	AFIS	ACD	SMC	TWR	APP	CTAF/AFRU(AH)	FIA(ML)	PAL	ELEVATIONS IN FEET AMSL BEARINGS ARE MAGNETIC
125.65 280.4 359	118.85	128.35	135.85	118.85 267.2	123.5 352.15	118.85	121.2	122.2	



NO	COORDINATES		ELEV	NO	COORDINATES		ELEV
EAST 1	S34 56.67	E150 32.78	358	EAST 14	S34 56.81	E150 32.87	356
EAST 2	S34 56.68	E150 32.75	358	EAST 15	S34 56.82	E150 32.85	356
EAST 3	S34 56.70	E150 32.79	358	EAST 16	S34 56.82	E150 32.83	357
EAST 4	S34 56.71	E150 32.77	358	EAST 17	S34 56.85	E150 32.85	355
EAST 5	S34 56.72	E150 32.81	357	WEST 1	S34 56.78	E150 31.94	359
EAST 6	S34 56.73	E150 32.80	357	WEST 2	S34 56.78	E150 31.98	358
EAST 7	S34 56.74	E150 32.78	357	ROMEO 1	S34 56.61	E150 32.14	
EAST 8	S34 56.75	E150 32.83	358	ROMEO 2	S34 56.62	E150 32.16	
EAST 9	S34 56.76	E150 32.82	357	ROMEO 3	S34 56.63	E150 32.11	
EAST 10	S34 56.77	E150 32.80	357	ROMEO 4	S34 56.65	E150 32.13	
EAST 11	S34 56.78	E150 32.85	358	ROMEO 5	S34 56.66	E150 32.08	
EAST 12	S34 56.79	E150 32.83	358	ROMEO 6	S34 56.67	E150 32.10	
EAST 13	S34 56.80	E150 32.82	358	ROMEO 7	S34 56.71	E150 32.06	
				ROMEO 8	S34 56.72	E150 32.05	

CHANGES: HOT REFUEL APRON

04 SEP 25

AIS-AF
MILITARY USE ONLY

NOWRA (YSNW) APRON CHART